

# BioEntry W2

屋外用IP指紋認証ターミナル



Suprema BioEntry W2 は堅牢な指紋認証入退管理デバイスで、Supremaの次世代バイオメトリクス技術とセキュリティプラットフォームを搭載しています。BioEntry W2 には、強力なクアッドコア CPUとLFD (Live Finger Detection) 技術を組み合わせた Supremaの最新指紋アルゴリズムを採用しており、クラス最高レベルの性能とセキュリティを実現しています。また、デュアル周波数 RFIDテクノロジーを使用したマルチカード読み取り機能を備えており、より柔軟なシステム設計が可能です。洗練された金属仕上げの堅牢な IP67/IK09 ハウジングに収められた BioEntry W2 は、厳しい環境や屋外への設置に最適な入退管理ソリューションです。

**suprema**  
SECURITY & BIOMETRICS

# BioEntry W2

## 屋外用IP指紋認証ターミナル

### 特徴



#### クラス最高の性能

- 最新の Suprema アルゴリズム
- 1.2 GHz クアッドコア CPU



#### 向上した精度およびセキュリティ

- 新しい進化した Live Finger Detection (LFD) 技術
- 高精度 OP5 光学センサー



#### 拡張された容量

- 最大 500,000 のユーザー/最大 100 万のテキストログ
- 大容量メモリ: 2GB Flash + 256 MB RAM



#### 堅牢な構造

- IK09 衝撃プロテクション
- IP67 イングレスプロテクション
- 屋外設置に最適



#### マルチ RFID カード読み取り

- LF (125 KHz)、HF (13.56 MHz) デュアルバンド
- HID multiCLASS がサポートしているすべてのカードタイプを読み取ります (EM/HID Prox/MIFARE/iCLASS/DESFire/FeliCa/NFC)

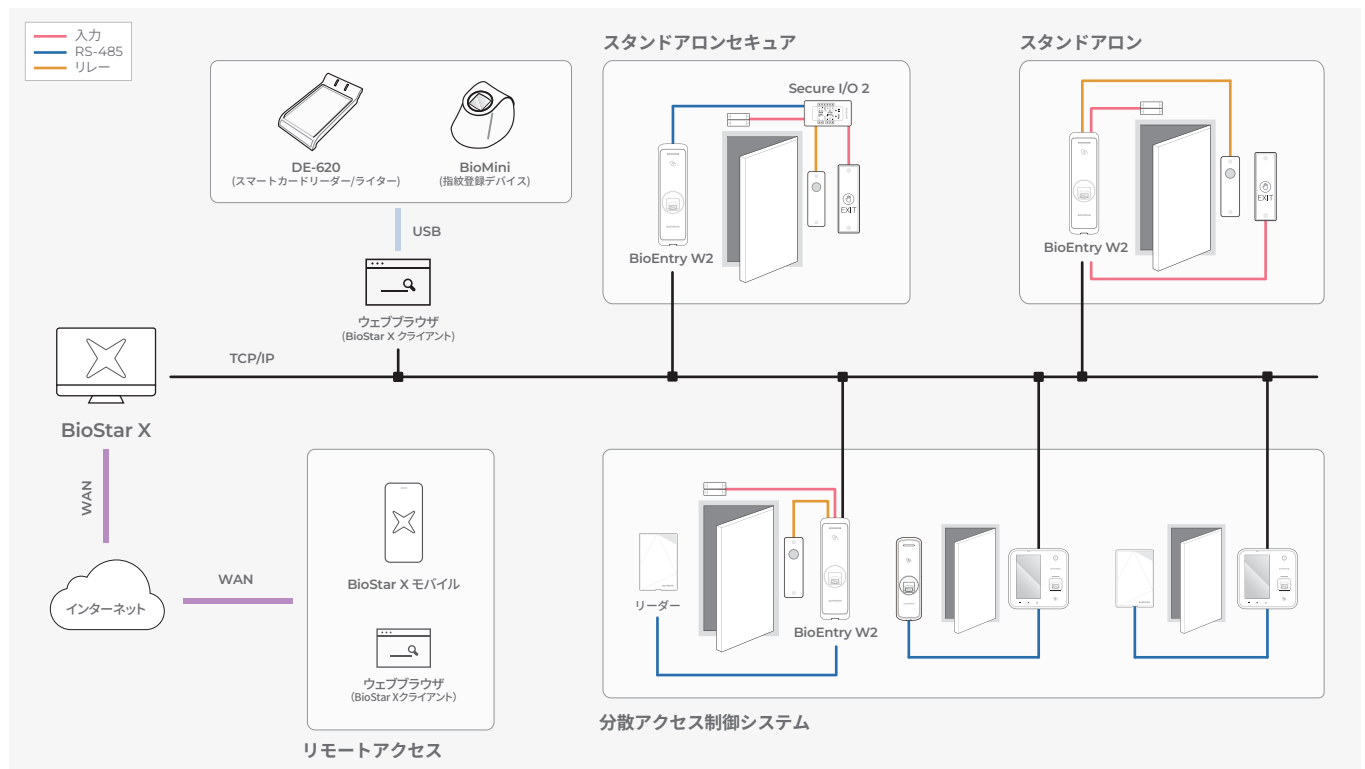
### 仕様

BEW2-ODPB, BEW2-OAPB, BEW2-OHPBはBLE未対応機種となります。

モデル名	BEW2-OHPB	BEW2-ODPB	BEW2-OAPB
RF オプション	125kHz EM, HID Prox & 13.56MHz MIFARE, MIFARE Plus, DESFire, DESFire EV1/EV2/EV3 <sup>①</sup> , FeliCa	125kHz EM & 13.56MHz MIFARE, MIFARE Plus, DESFire, DESFire EV1/EV2/EV3 <sup>①</sup> , FeliCa	125kHz EM, HID Prox & 13.56MHz MIFARE, MIFARE Plus, DESFire, DESFire EV1/EV2/EV3 <sup>①</sup> , FeliCa, iCLASS SE/SR/Seos
モバイルカード	NFC, BLE		
生体認証	指紋		
センサーの種類	光学センサー (OP5)		
テンプレート	SUPREMA/ISO 19794-2/ANSI 378		
エクストラクタ/マッチャー	MINEX 認定および準拠		
LFD	サポート対象		
CPU	1.2 GHz Quad Core		
メモリ	2GB Flash + 256 MB RAM		
Max. User	500,000 (1:1), 100,000 (1:N)		
Max. Template	1,000,000 (1:1), 200,000 (1:N), [Two templates per finger]		
最大ログ数	1,000,000(テキスト)		
LED	マルチカラー		
サウンド	マルチトーンブザー		
イーサネット	10/100 Mbps, 自動 MDI/MDI-X		
RS-485	1 チャンネルホストまたはスレーブ (選択可能)、OSDP V2.1.6		
RS-485 通信プロトコル	OSDP V2 Compliant		
Wiegand	1 チャンネル入力または出力 (選択可能)		
TTL	2 チャンネル入力		
リレー	リレー 1		
PoE	対応 (IEEE 802.3af 互換)		
インgressプロテクション	IP67		
衝撃プロテクション	IK09		
タンパー	サポート対象		
電源	電圧: DC 12 V 電流: 最大 600 mA		
動作温度	-20°C ~ 50°C (-4°F ~ 122°F)		
動作湿度	0% ~ 80%, 結露しないこと		
寸法 (W x H x D, mm)	50 x 172 x 43.4		
証明書	CE, UKCA, KC, FCC, IC, RCM, BIS, ANATEL, SIG, RoHS, REACH, WEEE, ETL Listed to UL 294 * UL 294 is applied to only BEW2-OAPB model.		

① DESFire EV2/EV3 カードは、DESFire EV1 カードとの下位互換性によりサポートされています。CSN およびスマートカード機能は、BioEntry W2 と互換性があります。

### システム構成



**suprema**  
SECURITY & BIOMETRICS

### Suprema Inc.

17F Parkview Tower, 248, Jeongjail-ro, Bundang-gu, Seongnam-si, Gyeonggi-do, 13554, Republic of Korea  
T +82 31 783 4502 [www.supremainc.com](http://www.supremainc.com)



For more information visit our website below by scanning the QR code.  
<https://www.supremainc.com/jp/about/contact-us.asp>